

Handbuch ZU AS Connect für Outlook

AS Connect für Outlook ist die schnelle, einfache Kommunikation zwischen Microsoft Outlook und der AS Datenbank LEISTUNG am BAU.



Inhaltsverzeichnis

Inhaltsverzeichnis	2
Einleitung	3
Systemvoraussetzungen.....	4
Installation & Deinstallation	5
AS Connect für Outlook auf Ihrem System einrichten	5
AS Connect für Outlook von Ihrem System entfernen.....	5
Funktionalitäten.....	7
Allgemeines.....	7
Beschreibung des Funktionsumfangs.....	7
Gewerk- und Gebietsuche	7
Interaktive Datenaktualisierung	8
Aufruf von Firmenprofilen	8
Firmenempfehlungen abgeben.....	8
Firmenempfehlungen aufheben.....	8
Konfigurationsdialog.....	9
Register „Datenfeldzuordnung“	9
Register „Aktualisierung“.....	9
Register „Empfehlung“	9
Register „Internet-Browser“	9
FAQ.....	10

Einleitung

Die Schnittstelle "AS Connect für Outlook" bietet Ihnen die Möglichkeit aus Microsoft Outlook heraus auf die AS Datenbank LEISTUNG am BAU (www.architektenservice.com) zuzugreifen und Suchergebnisse in Ihr persönliches Microsoft Outlook-Adressbuch zu übernehmen. Somit können Sie Kontaktdaten von Firmen mit denen Sie gerne zusammen arbeiten zentral verwalten.

Des Weiteren besteht die Möglichkeit AS-Kontakte, welche sich in Ihrem Microsoft Outlook-Adressbuch befinden, direkt mit vollständigem Firmenprofil auf der AS-Internetplattform anzuzeigen.

Automatische und interaktive Datenaktualisierungen, sowie die Verwaltung von Empfehlungen zu Firmen mit denen Sie gute Erfahrungen gemacht haben, können ebenfalls aus Microsoft Outlook heraus verwaltet werden.


Systemvoraussetzungen

Neben einem Internetzugang müssen die nachfolgenden Voraussetzungen erfüllt sein, damit AS Connect für Outlook auf Ihrem System zum Einsatz kommen kann.

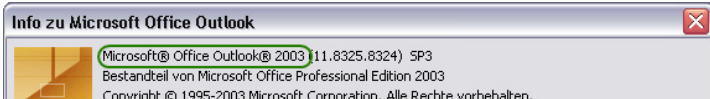
Software-Voraussetzungen zur Installation der Schnittstelle „AS Connect für Outlook“		
MS Outlook <small>Deutsche Version, nicht Express-Version!</small>	MS Outlook 32 Bit (x86)	MS Outlook 64 Bit (x64)
MS Outlook 2003	✓	✗
MS Outlook 2007	✓	✗
MS Outlook 2010	✓	✗
MS Outlook 2013	✓	✗

Beachten Sie bitte, dass wie in der vorangehenden Übersicht zu sehen ist, bisher nur die 32 Bit (x86) Versionen von Microsoft Outlook unterstützt werden. Betriebssystemseitig werden hingegen Microsoft Windows 32 Bit (x86)- und 64-Bit-Versionen unterstützt. Somit muss lediglich bei Microsoft Outlook darauf geachtet werden.

Zudem muss es sich um die deutsche Version von Microsoft Outlook handeln. Microsoft Outlook Express, Windows Mail und Windows Live Mail werden ebenfalls nicht unterstützt!



Wie finde ich heraus welche Version von MS Outlook ich besitze?
Starten Sie Outlook und wählen den Menüpunkt „?“ ⇔ „Info“ aus.
Im nun geöffneten Dialog können Sie unter anderem die jeweilige Version ablesen.



Da bei der Verwendung von AS Connect für Outlook ggf. die AS-Internetplattform www.architektenservice.com aufgerufen und angezeigt wird, muss ebenfalls ein Browser installiert sein, wobei AS Connect für Outlook mit allen zurzeit gängigen Browsern kompatibel ist.

Installation & Deinstallation

AS Connect für Outlook auf Ihrem System einrichten

Wenn Ihr System die zuvor beschriebenen [Voraussetzungen](#) erfüllt, können Sie sich das erforderliche Installationspaket von der AS Internetplattform unter <http://www.architektenservice.com/content/download/ASConnectFuerOutlook.exe> herunterladen.

Nachdem der Download abgeschlossen ist, starten Sie bitte durch einen Doppelklick auf die heruntergeladene Datei („ASConnectFuerOutlook.exe“) die Installation, wobei während des gesamten Installationsvorgangs Microsoft Outlook beendet sein sollte.

In Abhängigkeit von Ihrem System ist zunächst ggf. noch eine Bestätigung zum Start der Installation notwendig. Nachdem die Lizenzvereinbarung, sowie der Installationsordner bestätigt wurden, startet die Installation und sollte kurz darauf abgeschlossen sein.

Wenn Sie nun Microsoft Outlook starten, erscheint in der Werkzeugleiste ein zusätzliches Bedienfeld zur Anwendung von AS Connect für Outlook. Dieses ist je nach verwendeter Version von Microsoft Outlook sofort sichtbar oder im Register „Add-Ins verborgen, siehe hierzu nachfolgende Screenshots...



Abbildung 1: AS Connect für Outlook Werkzeugleiste in MS Outlook 2003

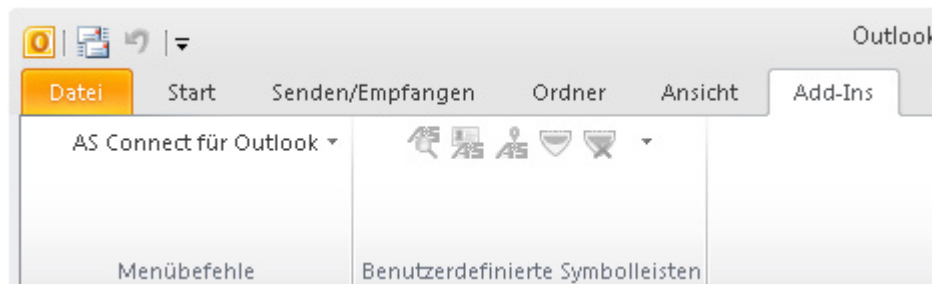


Abbildung 2: AS Connect für Outlook Werkzeugleiste in MS Outlook 2010

Bitte beachten Sie, dass die Buttons dieser Leiste nur in der Kontakte-Ansicht von Microsoft Outlook aktiviert sind! Weitere Info hierzu und zur Bedienung im Allgemeinen finden Sie im Kapitel [Funktionalitäten](#).

Sollte wider Erwarten nach abgeschlossener Installation beim Start von Microsoft Outlook keine zusätzliche Werkzeugleiste erscheinen, so sehen Sie bitte zur Problembhebung im Kapitel [FAQ](#) nach.

AS Connect für Outlook von Ihrem System entfernen

Soll AS Connect für Outlook wieder von Ihrem System entfernt werden, so kann dies wie gewohnt über die Systemsteuerung Ihres Windows Betriebssystems erfolgen.

Wählen Sie hierzu im Startmenü den Menüpunkt „Systemsteuerung“ und anschließend „Software“ bzw. „Programm deinstallieren“ aus. In der daraufhin erscheinenden Liste der auf Ihrem System installierten Anwendungen selektieren Sie bitte den Eintrag beginnend mit „AS Connect für Outlook“ und klicken anschließend auf „Entfernen“ bzw. „Deinstallieren“.

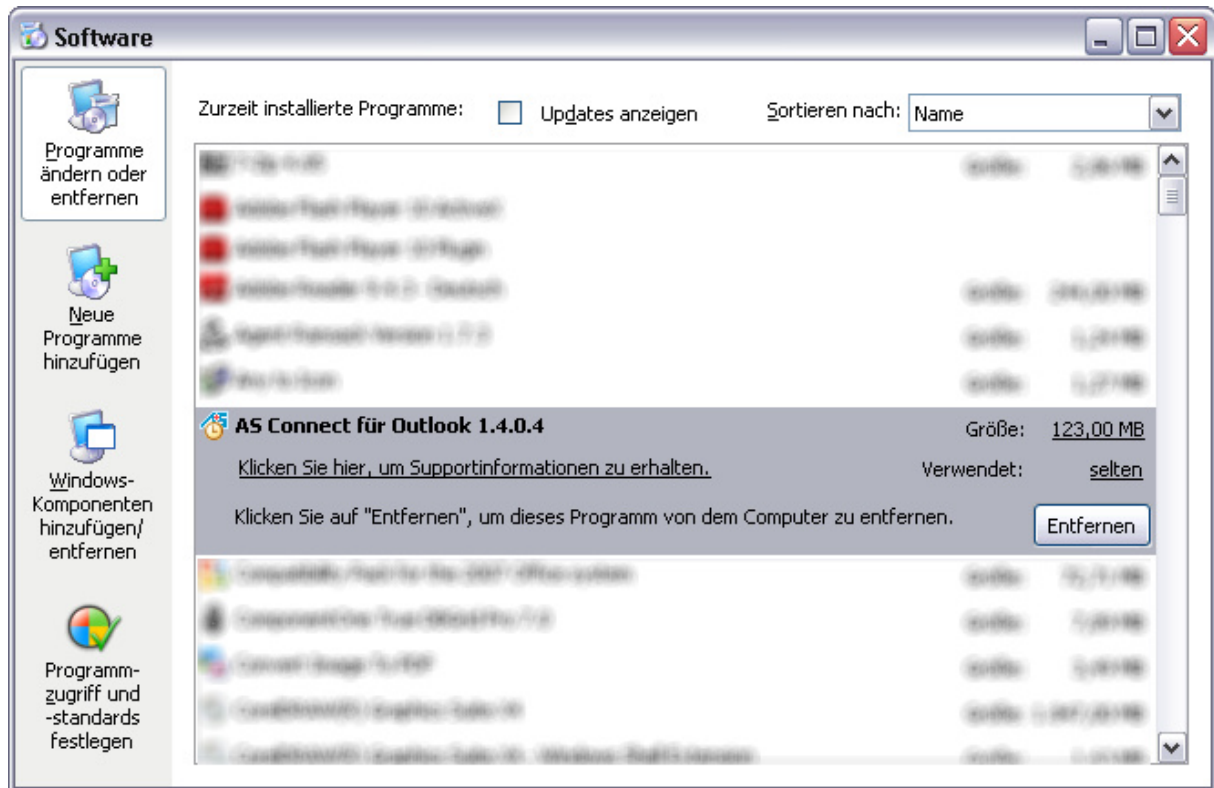


Abbildung 3: Deinstallation AS Connect für Outlook

Der selbsterklärende Deinstallationsprozess wird daraufhin gestartet. Beachten Sie hierbei bitte, wie bereits bei der Installation, dass Microsoft Outlook für die Dauer des gesamten Vorgangs geschlossen sein sollte.

Funktionalitäten

Allgemeines

Es ist zu beachten, dass die Bedienelemente von AS Connect für Outlook nur in der Kontakte-Ansicht von Microsoft Outlook genutzt werden können. Das heißt, um AS Connect für Outlook verwenden zu können, müssen sie ggf. zunächst beispielsweise noch von der Email-Ansicht in die Kontakte-Ansicht wechseln.

Sobald die Kontakte-Ansicht die aktive Ansicht in Microsoft Outlook ist, stehen Ihnen die nachfolgend beschriebenen Funktionalitäten von AS Connect für Outlook kontextbezogen (manche Funktionen, wie z.B. der Aufruf von Firmenprofilen erfordert min. eine markierte Kontaktadresse auf welche die Funktion dann angewendet werden soll) zur Verfügung.

Nach der Auswahl der gewünschten Funktion wird Ihr im System eingetragener Standardbrowser gestartet und Sie werden einmalig dazu aufgefordert Ihre Nutzer-Zugangsdaten einzugeben, die sie von uns erhalten und auch bereits ggf. für den Download des Installationspakets von AS Connect für Outlook verwendet haben.

Beschreibung des Funktionsumfangs

Gewerk- und Gebietsuche

Die Suche von Firmen über die Angabe von Gewerken und einem Gebiet steht Ihnen immer dann zur Verfügung, wenn Sie sich in Microsoft Outlook in der Kontakte-Ansicht befinden.



Nach einem Klick auf den im vorangehenden Bild hervorgehobenen Knopfes startet Ihr Browser und Sie gelangen (nach ggf. erforderlicher, einmaliger Eingabe Ihrer Nutzer-Zugangsdaten) zu dem Gewerk- und Gebiet-Suchformular der AS Datenbank LEISTUNG am BAU.

Dieses ist Ihnen eventuell schon aus interaktiv ausgeführten Suchabfragen auf der AS Internetplattform bekannt. Nach der Angabe von Gewerken und einem Gebiet für die Suche wird Ihr Suchergebnis entsprechend ermittelt und dargestellt. Wie gewohnt, können Sie hier durch das Suchergebnis blättern und das komplette Profil einzelner Firmen einsehen.

Um nun Firmen in Ihr Microsoft Adressbuch zu überführen müssen Sie diese zunächst wie bei einem Export in eine Datei (möglich bei interaktiver Anmeldung ohne AS Connect für Outlook) im Suchergebnis selektieren. Dies geschieht durch An- und Abwahl des kleinen Kästchens vor den einzelnen Firmennamen.

Wenn min. eine Firma auf dem soeben beschriebenen Weg selektiert wurde, können Sie die Datenübernahme durch Klick auf den „Export“-Knopf initiieren. Daraufhin erscheint eine weitere Seite, in der Sie die Möglichkeit haben den gewünschten Ansprechpartner der zu übernehmenden Daten auszuwählen.

Mit einem abschließenden Klick auf den „Beenden“-Knopf wird der Vorgang abgeschlossen und die ausgewählten Firmen werden in Ihr Microsoft Outlook Adressbuch übernommen. Sollte sich ein Kontakt bereits in Ihrem Adressbuch befinden, so werden lediglich seine Daten aktualisiert.

Interaktive Datenaktualisierung

Wenn Sie sich in der Kontakte-Ansicht von Microsoft Outlook Connect befinden und min. eine Adresse markiert ist, die Sie zuvor aus der AS Datenbank LEISTUNG am BAU übernommen haben, so können Sie durch Klick auf den im nachfolgenden Bild hervorgehobenen Knopf eine Datenaktualisierung für diese Kontaktdaten vornehmen.



Außer der Auswahl der zu aktualisierenden AS-Kontakte, sowie dem Aufruf der Funktionalität ist kein weiteres Zutun erforderlich. Das Fenster Ihres Browser wird kurz geöffnet und nach der Ermittlung der Daten einen Augenblick später automatisch wieder geschlossen.

Aufruf von Firmenprofilen

Wenn Sie sich in der Kontakte-Ansicht von Microsoft Outlook befinden und min. eine Adresse markiert ist, die Sie zuvor aus der AS Datenbank LEISTUNG am BAU übernommen haben, so können Sie durch Klick auf den im nachfolgenden Bild hervorgehobenen Knopf die entsprechenden kompletten Firmenprofile anzeigen lassen.



Hierzu wird nach dem Aufruf der Funktion Ihr Browser geöffnet und es erscheint die Auflistung der ausgewählten Firmen auf der AS-Internetplattform in gleicher Weise wie das Suchergebnis nach einer Gewerk- und Gebietsuche. Diese Firmenprofile enthalten neben den Kontaktdaten, die in Ihrem Microsoft Outlook Adressbuch bereits hinterlegt und dort einsehbar sind, auch alle weiteren Firmeninformationen der AS Datenbank LEISTUNG am BAU.

Das Browserfenster können sie nach Einsicht der gewünschten Daten manuell wieder schließen. Ein paralleles Arbeiten mit Microsoft Outlook ist möglich.

Firmenempfehlungen abgeben

Wenn sich in Ihrem Microsoft Outlook Adressbuch ein Kontakt zu einer Firma befindet, mit der Sie gute Erfahrungen gemacht haben und die Sie daher empfehlen möchten, so können Sie über einen Klick auf den im nachfolgenden Bild hervorgehobenen Knopf, diesen Firmenkontakt in Ihre AS-Empfehlungsliste aufnehmen.



Dieser Kontakt steht Ihnen daraufhin ebenfalls in der AS Datenbank LEISTUNG am BAU zur Verfügung und kann dort über Ihre Empfehlungsliste verwaltet werden. Zudem hat die empfohlene Firma aufgrund min. einer für sie abgegebenen Empfehlung die Möglichkeit in die AS Datenbank LEISTUNG am BAU aufgenommen zu werden.

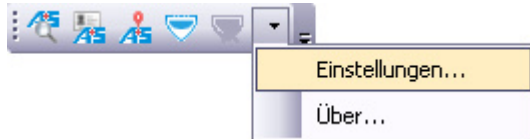
Firmenempfehlungen aufheben

Analog zur vorherigen beschriebenen Funktionalität können Sie über einen Klick auf den im nachfolgenden Bild hervorgehobenen Knopf, eine zuvor abgegebene Empfehlung wieder aufheben und somit aus Ihrer AS-Empfehlungsliste entfernen.



Konfigurationsdialog

Zur Konfiguration von AS Connect für Outlook steht Ihnen ein entsprechender Dialog zur Verfügung, welcher wie im folgenden Bild aufgezeigt, geöffnet werden kann.



Dieser Dialog besteht aus mehreren Registerkarten, die nachfolgend beschrieben werden...

Register „Datenfeldzuordnung“

In diesem Register können Sie die Zuordnung zwischen den Feldern der AS Datenbank LEISTUNG am BAU und dem Microsoft Outlook Adressbuch für die Speicherung der übernommenen Firmenkontaktdaten festlegen.

Die automatische Voreinstellung entspricht bereits der logischen Zuordnung, so dass hier nur in äußerst seltenen Ausnahmefällen eine Bearbeitung notwendig ist.

Register „Aktualisierung“

Ob bei einer Datenaktualisierung alle Microsoft Outlook Kontakteordner in Ihrem Adressbuch aktualisiert werden sollen oder nur der Ordner, welcher beim Aufruf der Funktion ausgewählt ist, können Sie in diesem Register festlegen.

Register „Empfehlung“

Der Voreinstellung entsprechend wird bei der Verwaltung der Firmenempfehlungen über AS Connect für Outlook das Browserfenster sofort wieder geschlossen und zu Microsoft Outlook zurückgekehrt. Soll das Browserfenster aber geöffnet bleiben und Ihre Empfehlungsliste angezeigt werden, sodass Sie diese interaktiv bearbeiten können, so können Sie dieses Verhalten in diesem Register aktivieren.

Des Weiteren haben Sie hier die Möglichkeit zu konfigurieren ob die Kontaktdaten einer empfohlenen Firma aus Ihrem Microsoft Outlook Adressbuch nach der Empfehlungsabgabe direkt automatisch aktualisiert werden soll, wenn diese Firma in der AS Datenbank LEISTUNG am BAU bereits existiert und die Daten voneinander abweichen.

Liegen in Ihrem Microsoft Outlook Adressbuch bereits Angaben zu den angebotenen Tätigkeiten der Firmen vor die Sie empfehlen möchten, so können Sie hier das Feld auswählen, welches die Auflistung der Tätigkeiten in Ihrem Microsoft Outlook Adressbuch enthält, sowie das verwendete Trennzeichen dazu.

Register „Internet-Browser“

Wenn Sie möchten, dass ein anderer Browser als der in Ihrem System als Standard eingetragene Browser von AS Connect für Outlook verwendet werden soll, so haben Sie hier die Möglichkeit dazu einen Browser aus der Liste der auf Ihrem System installierten Browser auszuwählen und ggf. dessen Aufrufparameter zu konfigurieren.

FAQ

Siehe online unter:

<http://www.architektenservice.com/content/support/faq.aspx#ASConnectFuerOutlook>